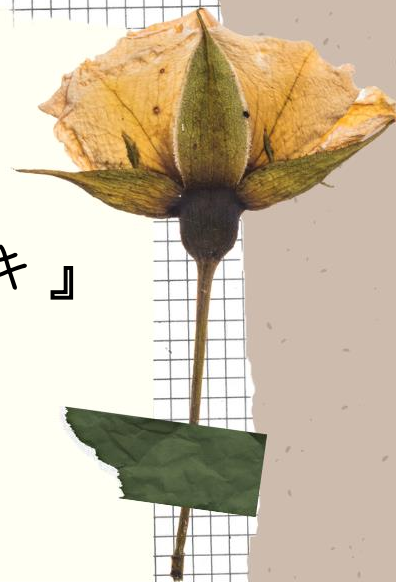


第1回
『新・資産運用キホンのキ』

～あなたがすべき運用とは～



ユキ先生の自己紹介

基本情報

- 元公立小中学校教員・特別支援学校教員
- 2019年3月に退職、現在は資産運用を教える講師
- 家族5人（夫、子供2人、義母、私）
- 趣味は海外ドラマ、楽天ポイ活研究、ブルーベリー栽培など
- 夢は双子の姉と世界一周♡

受講した理由

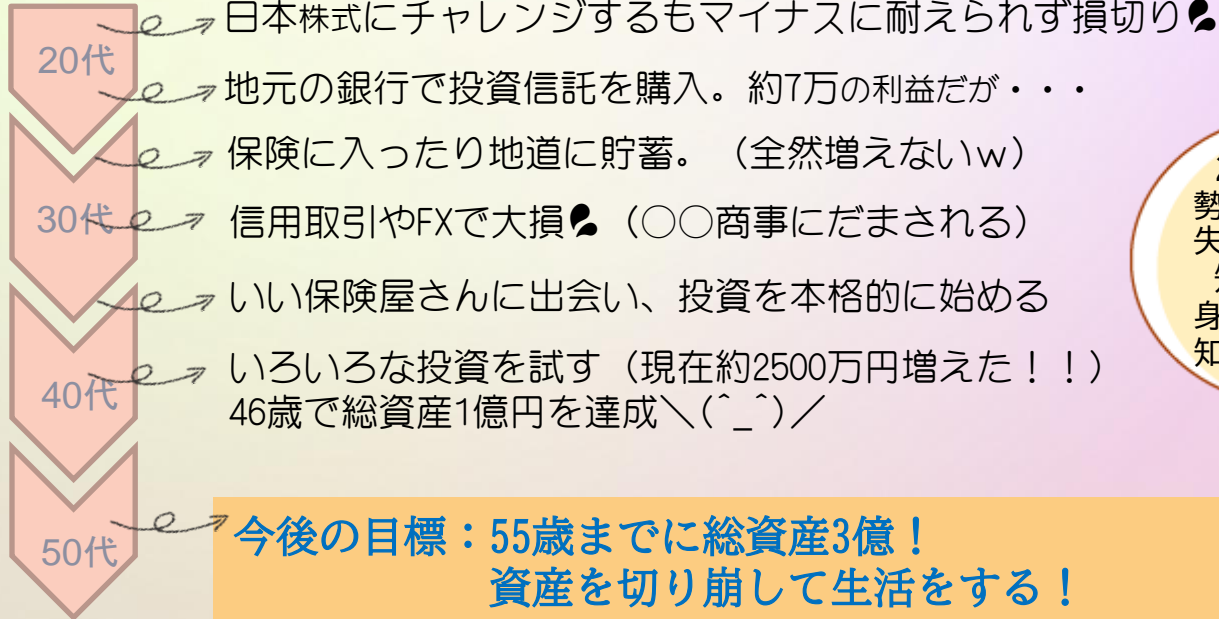
投資歴

知りたいこと

皆さんも
自己紹介
お願いします♡



ユキ先生の投資経験



20代30代は
勢いだけで始めて
失敗❗
知識が大事だと
身を持って
知りました！



第1回の講座内容 あなたがすべき資産運用とは？

目標：資産運用の必要性が分かる
手を出していい資産運用が分かる。
増やす資産運用のために絶対に知っておくべき言葉が分かる。

- ① 資産運用は必要？
- ② いろいろな資産運用
- ③ 資産運用するなら押さえておくべき合言葉
- ④ 資産運用をシュミレーションしてみよう！

おまけ 資産運用の実際をのぞいてみよう！

① 「資産運用は必要？」の答えは、「Yes!!」

- ・ 預金だけではお金が増えない!
- ・ 老後・子供・家など、とにかくお金がかかる!
- ・ お金の価値は変わる!
- ・ 資産運用しないのは時代遅れ!
知らなすぎる日本人でいいのか!
- ・ 国も制度を用意している!

① 「資産運用は必要？」の答えは、「Yes!!」

❁ 預金だけではお金が増えない!

<三井住友銀行>

スーパー定期 金利0.002% (100万円で20円/年)

普通預金 金利0.001% (100万円で10円/年)

<郵便貯金>

定額貯金3年(1974年) 金利8%

★72の法則★

$72 \div (\text{金利}) = \text{お金}が2倍になる期間$ (例) $72 \div 8\% = 9年$

$72 \div (\text{年数}) = \text{お金を}2倍にするための金利$ (例) $72 \div 10年 = 7.2\%$

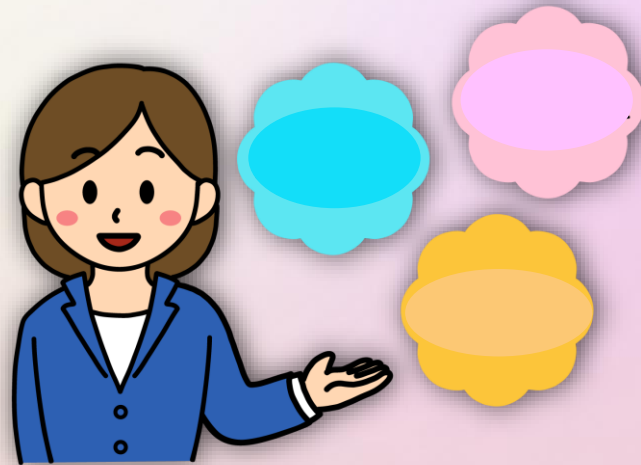
① 「資産運用は必要？」の答えは、「Yes!!」

Q. 人生の3大必要資金とは？

A. ()

()

()



① 「資産運用は必要？」の答えは、「Yes!!」

❁ あなたの老後は大丈夫？

- ・老後2000万円問題 (麻生元副総理の発言)
- ・金融庁が平均的な老夫婦の年金額から算出

計算はこれ！

年金が世帯で月約21万と仮定。
老後の支出は26.5万円くらいだから、
毎月の不足額は、5.5万円です。
60歳から90歳までの30年間で計算すると…
5.5万円×12カ月×30年=1980万

約2000万円になりました!!

余裕のある生活なら！

年金が世帯で月約21万と仮定。
余裕のある老後なら支出は35万円くらい
毎月の不足額は、14万円です。
60歳から90歳までの30年間で計算すると…
14万円×12カ月×30年=5040万

約5000万!! これはすごい額だ!!

① 「資産運用は必要？」の答えは、「Yes!!」

Q. あなたの年金はいくら？

A. ずっと自営業の方なら月()

- ・世帯全体の月の年金額が大事(旦那さんと合計してね)
- ・老後の支出は()くらい
- ・余裕のある老後なら月()くらい



Check!

皆さんの世帯の年金はいくらになりそう？

※老後の蓄えはいくらあればいいかな？

自分の年金額(世帯の年金額)
を把握しておきましょう！

① 「資産運用は必要？」の答えは、「Yes!!」

❁ あなたの年金額と準備したい老後の資金を出してみよう!

❁ わたしの年金額をチェック

❁ 60歳までにためたい資産額と私の積立最適額

・年金定期便や
・会社員として
働いていた年数
が分かるとある程
度正確に出せます。

私の年金 月 () 円 ・ 夫の年金 月 () 円

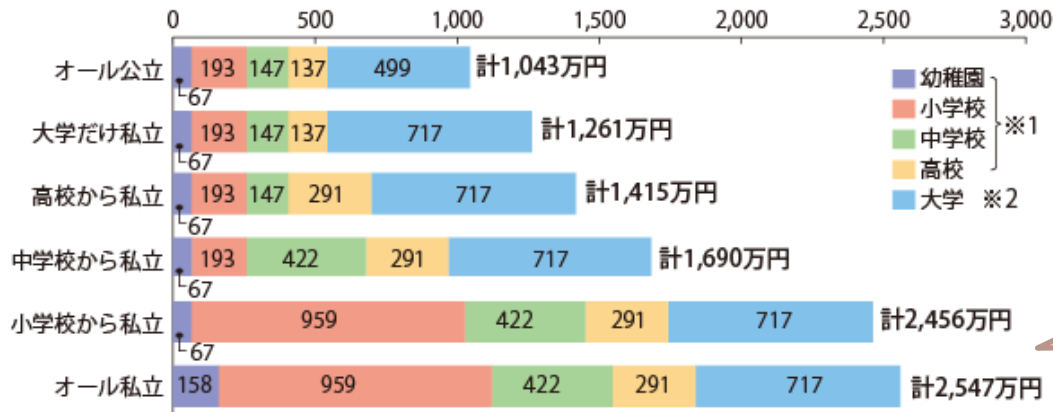
60歳までに貯めたい資産額 () 円

私 (世帯) の最適額 月 () 円

① 「資産運用は必要？」の答えは、「Yes!!」

❁どのくらい必要？ 教育資金

●教育費のシミュレーション→ [保険市場サイト](#)



※1 数値は学習費総額（学校教育費＋学校給食費＋学校外活動費）

※2 数値は入学費と在学費の合計（自宅通学）。私立は「文系」の数値

（出所）文部科学省「平成30年度 子供の学習費調査」、日本政策金融公庫「令和元年度 教育費負担の実態調査結果」より監修者作成

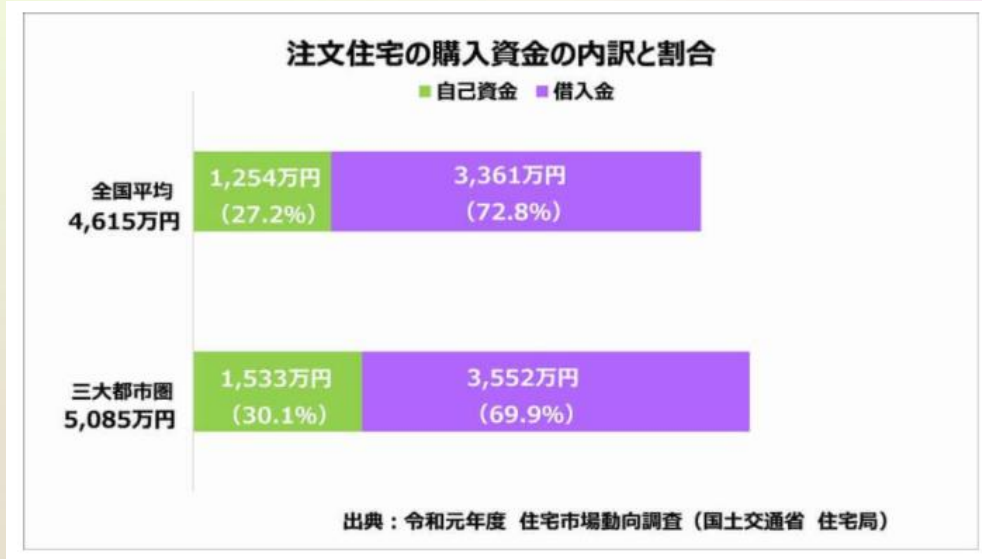
大学費用が大きい。
子供が小さいうちから貯める&増やす！
で用意しよう。

実は、子ども手当で1人約200万円もらっている。これを上手に運用しよう！

① 「資産運用は必要？」の答えは、「Yes!!」

❁どのくらい必要？ 住宅資金

●住宅購入資金のシミュレーション→ 住まいインデックス



お住いの地域にもよって、金額が変わりますね。

平均25%～30%は自己資金を用意しています。

① 「資産運用は必要？」の答えは、「Yes!!」

❁ 預金ではお金の価値が下がる!

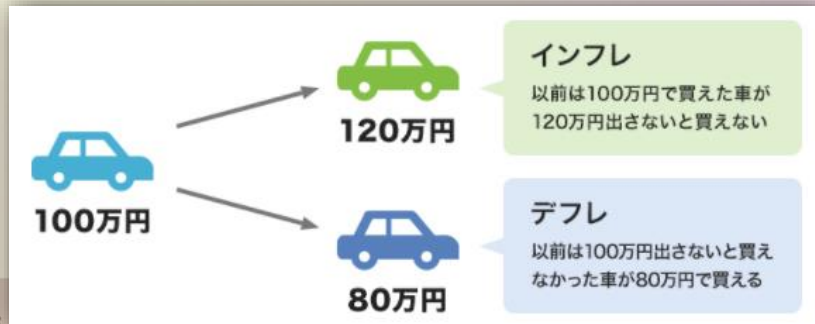
Q. お金の価値は今も30年後も同じ?

A. お金の価値は()。

物の価値が上がるインフレになる可能性が高いです

現在の100万円と将来の100万円は同じ価値ではない。
目減りする可能性が高い。

投資しないことが大きなリスクに!



① 「資産運用は必要？」の答えは、「Yes!!」

「投資しない」はもう時代遅れ!?

アメリカでは
金融教育
当たり前!

投資率
日本18.6%

投資率
アメリカ46.2%

2022年から
高校で投資の
授業スタート

家庭科 資産形成 金融商品

国も自分で
蓄えて!

NISA iDeCo



日本も金融教育が必要だとわかってきた!!
資産運用・投資が当たり前な時代になる!?

① 「資産運用は必要?」の答えは、「Yes!!」

❁ 日本とアメリカ人の金融資産は20年でこんなに違う！！

図1：日米の家計金融資産の推移

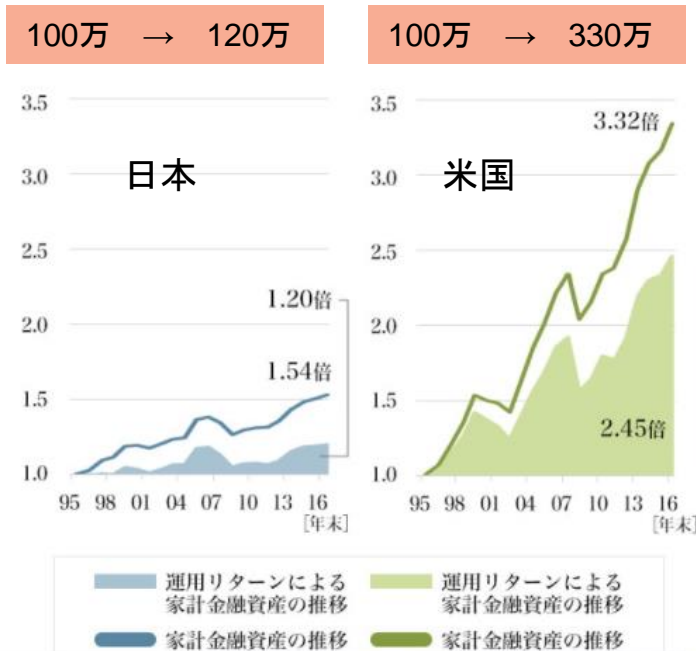
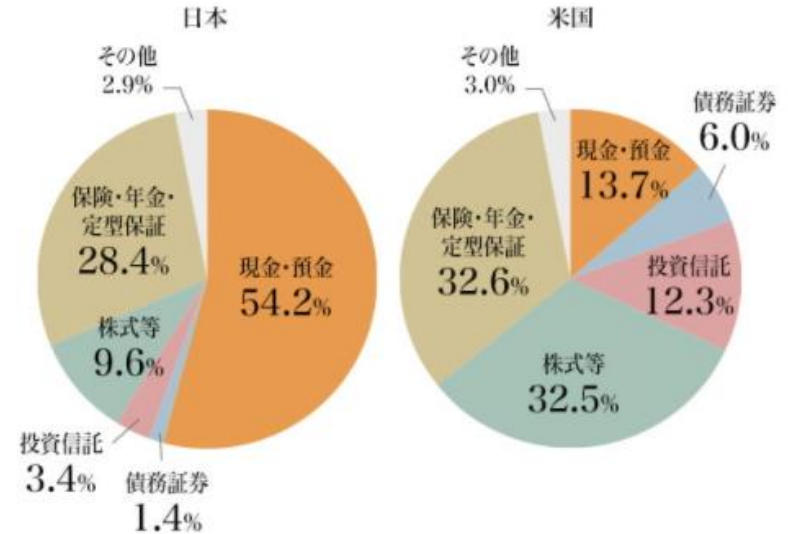


図2：日米の家計の金融資産構成



出典：日本銀行調査統計局『資金循環の日米比較』（2020年8月21日発行）

② おすすめしたい資産運用

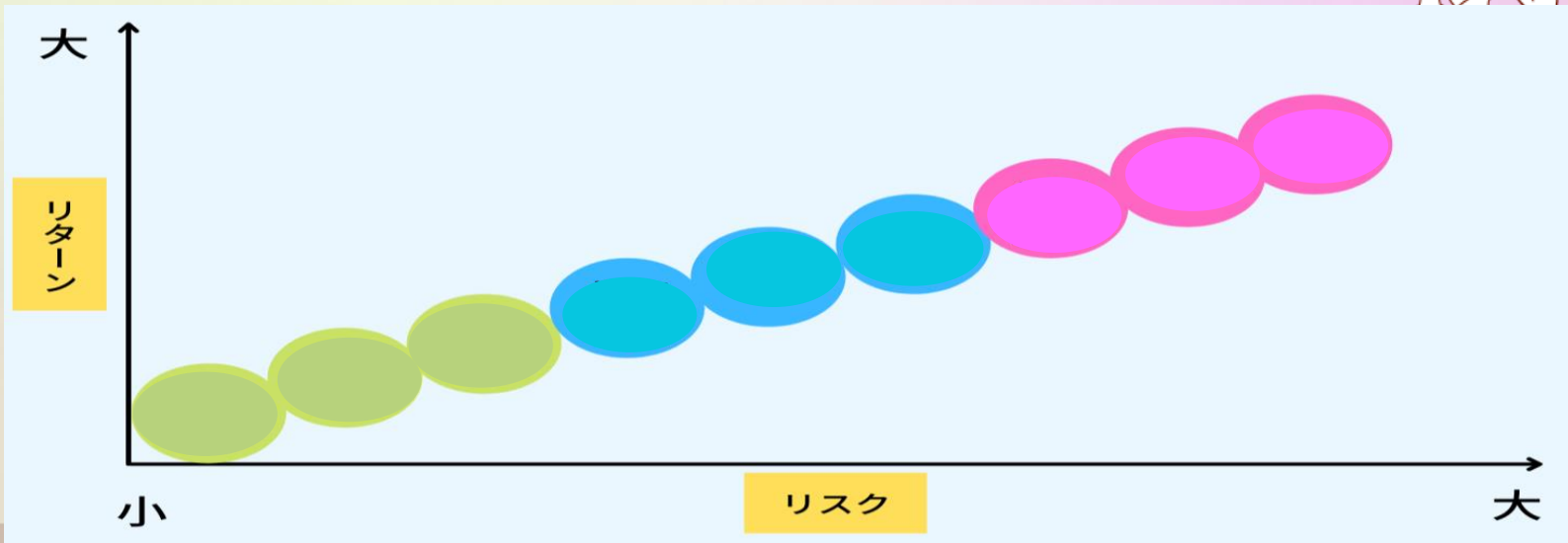
金融商品にはいろいろなものがあります。

<

Q. リスクの小さいものから大きいものに分類してみよう

>

おすすめしたいのは、
小か中です



② おすすめしたい資産運用 いろいろな金融商品はあるが。。。

株・・・・・・・・個別の会社の株。日本株、外国株

投資信託・・・個別の会社の株をパッケージにしたもの。

保険・・・・・・・・死亡保険、個人年金保険

FX・・・・・・・・為替の変動で利益を狙う。スワップ金利も。
元本の何倍もの取引ができる。(レバレッジ)

仮想通貨・・・ビットコインなど。価格変動が激しい。

先物取引・・・小麦、トウモロコシ、プラチナなど。

取引の期日があって、先に買い(売り)を出しておく。
証拠金でのレバレッジ取引。

② おすすめしたい資産運用 ユキ先生が実際にしているものは？

- 預金 増えないけど安全
- ◎保険 増えてる ^ ^
- ◎投資信託 増えてる ^ ^
- △仮想通貨 増えにくい、変動が激しい
- △FX 増えにくい、難しい

まとめ



ユキ先生のおすすめは

「
★増える保険も

」
」なんです！

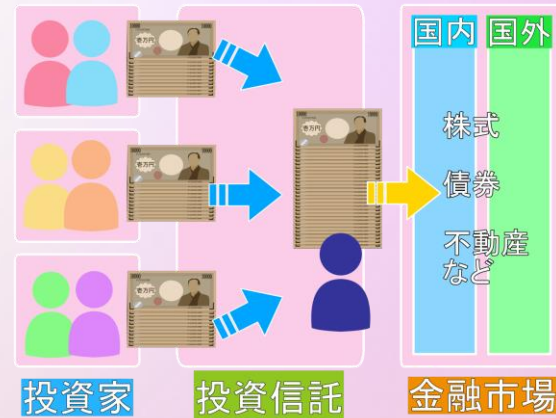
●投資信託にもいろいろある！！

- ・銀行で勧められるのは、
増えない投資信託です^^;



増える投資信託は
今後の講座でお伝えしますね^^

② おすすめしたい資産運用



③ 資産運用するときの合言葉

Q5. 資産運用するときを知っておきたい言葉とは？



安全に増やす
ための合言葉
です♡



③ 資産運用するときの合言葉

- 投資するお金は余裕資金で！
- 余裕資金とは、なくても今の生活に影響しないお金のこと
- 余裕資金の全部じゃなくて1部を回すようにします

★余裕資金の計算★

余裕資金 = 貯蓄額 - (1か月の生活費 × 3~12か月分)

(例) 300万 - (30万 × 3か月) = 210万

※210万の余裕資金の一部を投資に回します

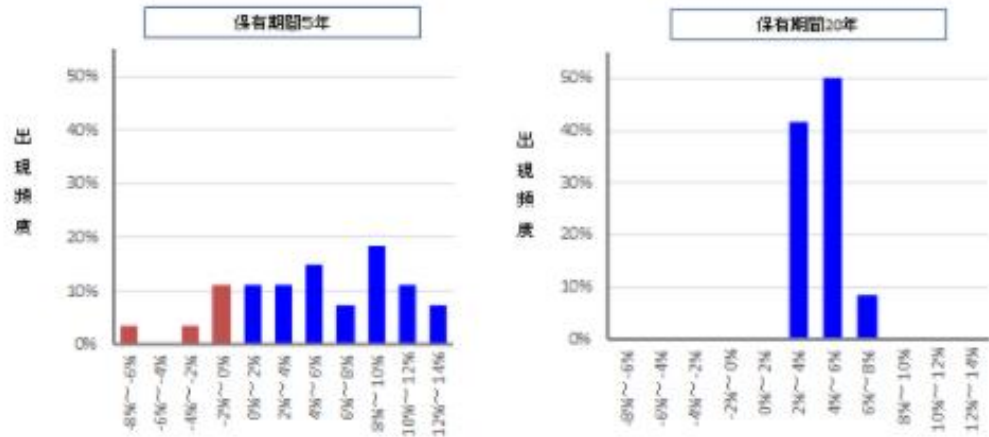
③ 資産運用するときの合言葉



- 長期運用でリスクを軽減できる
- 5年では元本割れてることもある
20年以上なら元本割れなし

国内外の株式・債券に積立・分散投資した場合の収益率(実績)

20年の長期保有では、投資収益率2~8%(年率)に収斂。



100万円が5年後に



72万円~173万円

100万円が20年後に



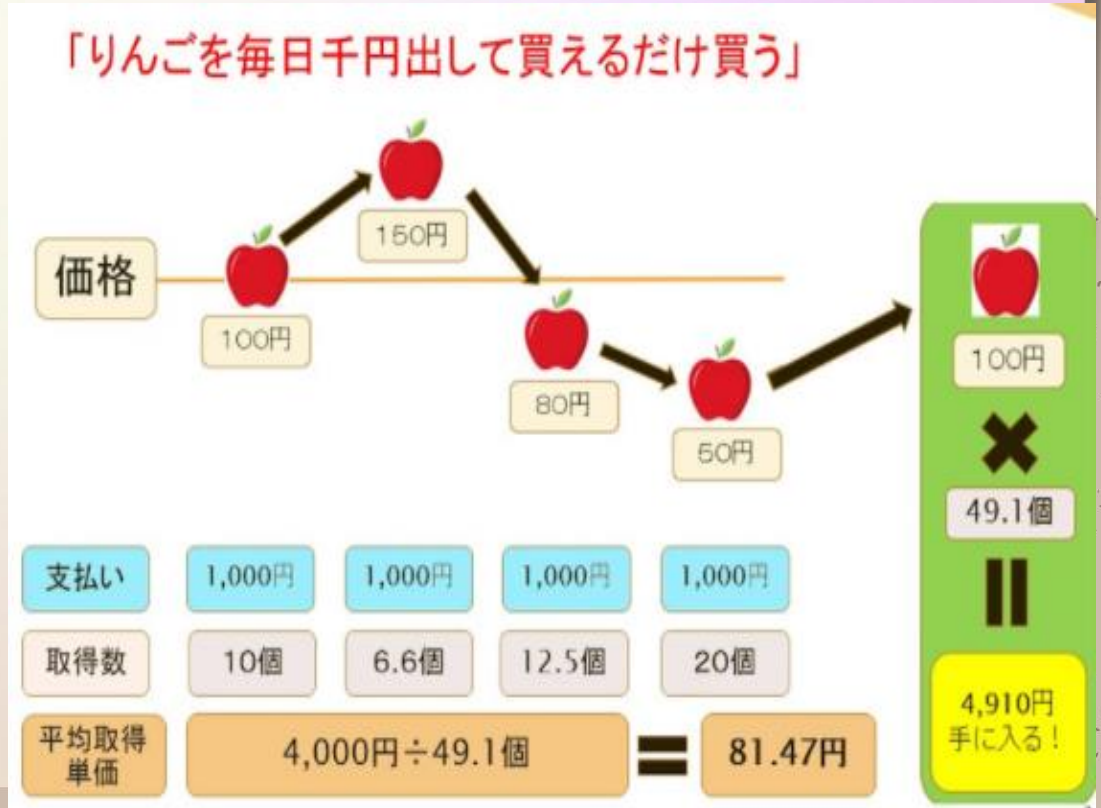
185万円~321万円

(注) 1985年以降の各年に、毎月同額ずつ国内外の株式・債券の買付けを行ったもの。各年の買付け後、保有期間が経過した時点での時値をもとに運用結果及び年率を算出している。

③ 資産運用するときの合言葉



- 少額から投資をはじめやすい
- 一度設定すれば自動で積み立てできる。
- ドルコスト平均法で購入単価を下げられる



② 資産運用するときの合言葉

- 資産の分散（1つに絞らず複数のものに投資）
- 時間の分散（いちどに購入しないで時期を変えて購入）
- 国や地域の分散（1つの国に絞らず複数の国に投資）

資産（銘柄）の分散



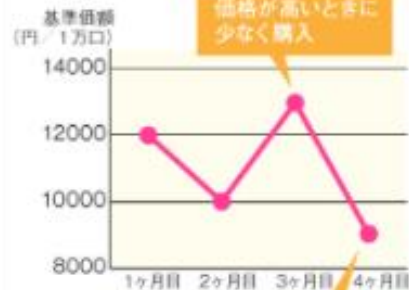
特性の異なる複数の
資産を組み合わせる

地域の分散



複数の地域や通貨を
組み合わせる

時間（時期）の分散



③ 資産運用するときの合言葉



- 元本に運用益が足されて再投資雪だるま式に増える
- 長期運用は複利効果が大きい

単利

複利



③資産運用するときの合言葉 まとめ

●資産運用するなら必ず押さえてほしい言葉です

- ・余裕資金
- ・長期運用
- ・複利効果
- ・分散投資
- ・積み立て



次回からは、
実際の資産運用の
方法をお伝えします
(*^^*)

④ 資産運用をシュミレーションしてみよう!

Q : 毎月いくら積み立てる?

積み立て期間は25年
想定利回り6%
目標金額は3500万

積立期間

想定利回り (年率) %

目標金額 万円

計算する

毎月積立金額

Q : 何年間積み立てる?

積み立て額5万円
想定利回り10%
目標金額5000万

毎月の積立金額 万円

想定利回り (年率) %

目標金額 万円

計算する

積立期間

④ 資産運用をシュミレーションしてみよう!

❁ 始めるのはいつがいい?

2つの投資をシュミレーションして比べてみましょう!

■パターン1

10万円を年利6%で5年間投資

毎月の積立金額 万円

想定利回り (年率) %

積立期間

計算する

最終積立金額

■パターン2

3万円を年利6%で20年間投資

毎月の積立金額 万円

想定利回り (年率) %

積立期間

計算する

最終積立金額

はやく始めて
長く運用!
複利がきいて
大きく増える♡

④ 資産運用をシュミレーションしてみよう!

❁ 便利なシュミレーションサイト

- 1カ月の生活費 ⇒ 生活費.com
 - ライフプラン診断したい ⇒ FP協会
金融庁 ライフプランシュミレーション
 - いくらになる?
 - 毎月いくら積み立てる?
 - 目標まで何年かかる?
- ⇒ 金融庁 資産運用シュミレーション
野村証券 みらい電卓
楽天証券 積み立て簡単シュミレーション

おまけ

ユキ先生の資産運用をのぞいてみよう

積み立て
NISA

ジュニア
NISA

iDeCo

保険

特定口座
投資信託

本日のまとめ

目標：資産運用の必要性が分かる
手を出していい資産運用が分かる
増やす資産運用のために絶対に知っておくべき言葉が分かる

5年後、10年後、20年後が楽しみになる
堅実な資産運用を学びましょう！



【投資しない場合】

お金の増えない
とにかく働き続けるのみ
子どもが進学先を自由に選べない
老後が心配なまま...
子どもにお金の増やし方を教えられない

VS

【投資した場合】

お金の増える
働き方を選んで余裕をもって働ける
子どもに進学先を自由に選ばせられる
老後が楽しみになる
子どもにお金の増やし方を教えられる

第2回の講座内容

- 資産運用の目標をはっきりさせよう！
- なんと言っても老後の資金 公的な年金制度3つ！
- 節税じゃないけどお得な制度
- 証券会社はどこがいい？ &口座開設の仕方



Thank you

受講された皆さんが
投資に一步踏み出せますように！
第2回もお楽しみに ^^

